

Nom français Nom scientifique	Statut sur site							Statuts réglementaires		Statuts de rareté					
	Hivernant	Migrateur pré-nuptial	Migrateur post-nuptial	Estivant non nicheur	Nidification possible	Nidification probable	Nidification certaine	Protection nationale	Directive Oiseaux	Liste rouge Europe	Liste rouge France nicheurs	Liste rouge France hivernants	Liste rouge France migrants	Liste rouge Poitou-Charentes nicheurs	Espèces déterminantes Poitou-Charentes migrants/hivernants
Grimpereau des jardins <i>Certhia brachydactyla</i>	X							Art. 3		Préoccupation mineure	Préoccupation mineure			Préoccupation mineure	
Loriot d'Europe <i>Oriolus oriolus</i>						X		Art. 3		Préoccupation mineure	Préoccupation mineure		Non applicable	Préoccupation mineure	
Pie-grièche écorcheur <i>Lanius collurio</i>						X		Art. 3	An. I	Préoccupation mineure	Quasi menacée	Non applicable	Non applicable	Quasi menacée	
Geai des chênes <i>Garrulus glandarius</i>			X		X				An. II-B	Préoccupation mineure	Préoccupation mineure	Non applicable		Préoccupation mineure	
Pie bavarde <i>Pica pica</i>	X		X		X				An. II-B	Préoccupation mineure	Préoccupation mineure			Préoccupation mineure	
Choucas des tours <i>Corvus monedula</i>	X		X					Art. 3		Préoccupation mineure	Préoccupation mineure	Non applicable		Quasi menacée	
Corbeau freux <i>Corvus frugilegus</i>			X						An. II-B	Préoccupation mineure	Préoccupation mineure	Préoccupation mineure		Préoccupation mineure	
Corneille noire <i>Corvus corone</i>	X		X		X				An. II-B	Préoccupation mineure	Préoccupation mineure	Non applicable		Préoccupation mineure	
Etourneau sansonnet <i>Sturnus vulgaris</i>	X		X			X			An. II-B	Préoccupation mineure	Préoccupation mineure	Préoccupation mineure	Non applicable	Préoccupation mineure	
Moineau domestique <i>Passer domesticus</i>				X				Art. 3		Préoccupation mineure	Préoccupation mineure		Non applicable	Quasi menacée	
Pinson des arbres <i>Fringilla coelebs</i>	X		X			X		Art. 3		Préoccupation mineure	Préoccupation mineure	Non applicable	Non applicable	Préoccupation mineure	
Pinson du Nord <i>Fringilla montifringilla</i>			X					Art. 3		Préoccupation mineure		Données insuffisantes	Non applicable		
Serin cini <i>Serinus serinus</i>			X					Art. 3		Préoccupation mineure	Vulnérable		Non applicable	Quasi menacée	
Verdier d'Europe <i>Carduelis chloris</i>			X					Art. 3		Préoccupation mineure	Vulnérable	Non applicable	Non applicable	Quasi menacée	
Chardonneret élégant <i>Carduelis carduelis</i>	X		X					Art. 3		Préoccupation mineure	Vulnérable	Non applicable	Non applicable	Quasi menacée	

Nom français Nom scientifique	Statut sur site							Statuts réglementaires		Statuts de rareté					
	Hivernant	Migrateur pré-nuptial	Migrateur post-nuptial	Estivant non nicheur	Nidification possible	Nidification probable	Nidification certaine	Protection nationale	Directive Oise aux	Liste rouge Europe	Liste rouge France nicheurs	Liste rouge France hivernants	Liste rouge France migrants	Liste rouge Poitou-Charentes nicheurs	Espèces déterminantes Poitou-Charentes migrants/hivernants
Tarin des aulnes <i>Carduelis spinus</i>			X					Art. 3		Préoccupation mineure	Préoccupation mineure	Données insuffisantes	Non applicable		
Linotte mélodieuse <i>Carduelis cannabina</i>	X		X					Art. 3		Préoccupation mineure	Vulnérable	Non applicable	Non applicable	Quasi menacée	
Bruant zizi <i>Emberiza cirlus</i>						X		Art. 3		Préoccupation mineure	Préoccupation mineure		Non applicable	Préoccupation mineure	
Bruant des roseaux <i>Emberiza schoeniclus</i>			X					Art. 3		Préoccupation mineure	En danger		Non applicable	En danger	
Bruant proyer <i>Emberiza calandra</i>						X		Art. 3		Préoccupation mineure	Préoccupation mineure			Vulnérable	

Statut de reproduction	Critères
Possible	01 – Espèce observée durant la saison de reproduction dans un habitat favorable
	02 – Mâle chanteur (ou cris de nidification) en période de reproduction
Probable	03 – Couple observé dans un habitat favorable durant la saison de reproduction
	04- Territoire permanent présumé en fonction de l'observation de comportements territoriaux ou de l'observation à 8 jours d'intervalle au moins d'un individu au même endroit
	05 – Parades nuptiales
	06 – Fréquentation d'un site de nid potentiel
	07 – Signes ou cris d'inquiétude d'un adulte
	08 – Présence de plaques incubatrices
	09 – Construction d'un nid, creusement d'une cavité
Certaine	10 – Adulte feignant une blessure ou cherchant à détourner l'attention
	11 – Nid utilisé récemment ou coquille vide (œuf pondu pendant l'enquête)
	12 – Jeunes fraîchement envolés (espèces nidicoles) ou poussins (espèces nidifuges)
	13 – Adulte entrant ou quittant un site de nid laissant supposer un nid occupé (incluant les nids situés trop haut ou les cavités et nichoirs, le contenu du nid n'ayant pas pu être examiné) ou adulte en train de couvrir
	14 – Adulte transportant des sacs fécaux ou de la nourriture pour les jeunes
	15 – Nid avec œufs
	16 – Nid avec jeune(s) (vu ou entendu)

Annexe 16 Liste des espèces d'oiseaux contactées pour chaque sortie

Espèces	29/08/18	26/09/18	17/10/18	18/10/18	16/11/18	12/12/18	14/01/19	25/02/19	25/03/19	26/03/19	28/03/19	18/04/19	29/04/19	06/05/19	22/05/19	23/05/19	03/06/19	05/06/19	28/06/19	11/07/19	05/08/19
Accenteur mouchet		X		X	X	X			X			X		X				X	X		
Alouette des champs		X		X		X	X		X			X		X	X	X		X	X		
Alouette lulu		X		X								X			X			X	X		
Bécassine des marais				X																	
Bergeronnette grise		X		X										X							
Bergeronnette printanière		X										X									
Bouscarle de Cetti		X																X			
Bruant des roseaux				X																	
Bruant proyer												X		X	X						
Bruant zizi									X									X			
Busard Saint-Martin				X									X	X							
Buse variable		X		X		X	X	X				X		X	X			X			
Canard colvert						X		X	X			X		X	X			X			
Chardonneret élégant				X	X	X	X														
Chevalier culblanc									X												
Chevêche d'Athéna	X																				
Choucas des tours		X		X			X														
Chouette hulotte	X								X												
Corbeau freux				X																	
Corneille noire		X		X	X	X	X	X	X			X	X	X	X	X		X	X		
Coucou gris												X	X	X	X			X			
Effraie des clochers	X									X											
Elanion blanc														X							
Etourneau sansonnet		X		X	X	X	X	X	X			X		X	X			X	X		
Faucon crécerelle		X		X		X	X	X	X			X		X			X	X			
Fauvette à tête noire		X							X			X		X	X	X		X	X		
Fauvette des jardins															X						
Fauvette grisette												X		X	X					X	
Gallinule poule-d'eau				X										X				X			
Geai des chênes		X		X										X						X	
Goéland brun		X		X		X															
Grand Cormoran		X		X		X															
Grande Aigrette						X	X														
Grimpereau des jardins						X															
Grive litorne				X	X	X	X				X										
Grive mauvis				X	X	X	X														
Grive musicienne				X	X		X	X	X			X	X	X						X	
Héron cendré				X		X			X			X						X			
Héron garde-boeufs				X										X	X			X			

Espèces	29/08/18	26/09/18	17/10/18	18/10/18	16/11/18	12/12/18	14/01/19	25/02/19	25/03/19	26/03/19	28/03/19	18/04/19	29/04/19	06/05/19	22/05/19	23/05/19	03/06/19	05/06/19	28/06/19	11/07/19	05/08/19
Hirondelle rustique		X									X	X		X				X	X		
Huppe fasciée												X		X	X	X		X			
Hypolaïs polyglotte														X	X	X		X	X		
Linotte mélodieuse		X		X		X															
Loriot d'Europe												X		X		X		X			
Martinet noir														X							
Merle noir		X		X	X	X	X		X			X		X	X					X	
Mésange à longue queue							X		X			X		X							
Mésange bleue		X		X		X	X	X				X			X						
Mésange charbonnière		X		X	X		X	X	X			X		X	X				X	X	
Milan noir																	X				
Moineau domestique															X						
Mouette rieuse						X															
Oedicnème criard	X	X	X	X					X			X	X	X	X			X		X	
Perdrix grise		X																			
Pic épeiche		X		X			X								X					X	
Pic épeichette		X		X																	
Pic vert		X		X					X			X		X	X				X		
Pie bavarde				X	X		X					X									
Pie-grièche écorcheur																	X	X	X		X
Pigeon colombin				X			X														
Pigeon ramier		X		X	X	X	X		X			X		X	X	X		X	X		
Pinson des arbres		X		X	X	X	X	X	X			X	X	X	X	X		X	X		
Pinson du nord					X																
Pipit des arbres		X										X		X							
Pipit farlouse		X		X		X	X	X				X									
Pouillot fitis		X																			
Pouillot véloce		X		X		X		X	X			X		X	X					X	
Roitelet à triple bandeau							X														
Rosignol philomèle												X	X	X	X	X		X	X		
Rougegorge familier		X		X	X	X	X	X	X			X			X						
Rougequeue noir		X																			
Serin cini				X																	
Sittelle torchepot															X						
Tarin des aulnes				X																	
Tourterelle des bois																		X	X		
Traquet motteux		X							X			X									
Troglodyte mignon				X	X	X	X	X	X			X		X	X	X		X	X		
Vanneau huppé		X		X		X	X														
Verdier d'Europe				X																	

Annexe 17 Liste des espèces végétales contactées en 2019

Nom scientifique	Nom vernaculaire
<i>Achillea millefolium</i> L., 1753	Achillée millefeuille, Herbe au charpentier, Sourcils-de-Vénus
<i>Achillea ptarmica</i> L., 1753	Achillée sternutatoire, Herbe à éternuer, Achillée ptarmique
<i>Aethusa cynapium</i> L., 1753	Petite cigüe, Faux Persil
<i>Agrostis canina</i> L., 1753	Agrostide des chiens
<i>Agrostis stolonifera</i> L., 1753	Agrostide stolonifère
<i>Aira caryophylla</i> L., 1753	Canche caryophyllée
<i>Aira praecox</i> L., 1753	Canche printanière
<i>Ajuga reptans</i> L., 1753	Bugle rampante, Consyre moyenne
<i>Alliaria petiolata</i> (M.Bieb.) Cavara & Grande, 1913	Alliaire, Herbe aux aulx
<i>Allium</i> L., 1753 sp.	/
<i>Alopecurus geniculatus</i> L., 1753	Vulpin genouillé
<i>Alopecurus pratensis</i> L., 1753	Vulpin des prés
<i>Anisantha diandra</i> (Roth) Tutin ex Tzvelev, 1963	Brome à deux étamines
<i>Anisantha sterilis</i> (L.) Nevski, 1934	Brome stérile
<i>Anthoxanthum odoratum</i> L., 1753	Flouve odorante
<i>Anthriscus caucalis</i> M.Bieb., 1808	Cerfeuil vulgaire à fruits glabres, Persil sauvage
<i>Anthriscus sylvestris</i> (L.) Hoffm., 1814	Cerfeuil des bois, Persil des bois
<i>Aphanes arvensis</i> L., 1753	Alchémille des champs, Aphanes des champs
<i>Aphanes australis</i> Rydb., 1908	Alchémille oubliée, Alchémille à petits fruits
<i>Arabidopsis thaliana</i> (L.) Heynh., 1842	Arabette de thalius, Arabette des dames
<i>Arctium minus</i> (Hill) Bernh., 1800	Bardane à petites têtes, Bardane à petits capitules
<i>Artemisia vulgaris</i> L., 1753	Armoise commune, Herbe de feu
<i>Asphodelus albus</i> Mill., 1768	Asphodèle blanc, Bâton royal
<i>Avena sterilis</i> L., 1762	Avoine à grosses graines
<i>Barbarea vulgaris</i> W.T.Aiton, 1812	Barbarée commune, Herbe de sainte Barbe
<i>Bellis perennis</i> L., 1753	Pâquerette
<i>Bromus catharticus</i> Vahl, 1791	Brome faux Uniola, Brome purgatif
<i>Bromus hordeaceus</i> L., 1753	Brome mou
<i>Calepina irregularis</i> (Asso) Thell., 1905	Calépine de Corvians
<i>Callitriche brutia</i> Petagna, 1787	Callitriche pédonculé
<i>Capsella rubella</i> Reut., 1854	Capselle rougeâtre, Bourse-à-pasteur rougeâtre
<i>Cardamine hirsuta</i> L., 1753	Cardamine hérissée, Cresson de muraille
<i>Cardamine pratensis</i> L., 1753	Cardamine des prés, Cresson des prés
<i>Carduus</i> L., 1753 sp.	/
<i>Carduus nutans</i> L., 1753	Chardon penché
<i>Carduus tenuiflorus</i> Curtis, 1793	Chardon à petites fleurs, Chardon à petits capitules
<i>Carex divulsa</i> Stokes, 1787	Laïche écartée
<i>Carex hirta</i> L., 1753	Laïche hérissée
<i>Carex leporina</i> L., 1753	Laïche Patte-de-lièvre, Laïche des lièvres

Nom scientifique	Nom vernaculaire
<i>Centaurea</i> L., 1753 sp.	/
<i>Cerastium fontanum</i> Baumg., 1816	Céaiste commune
<i>Cerastium glomeratum</i> Thuill., 1799	Céaiste aggloméré
<i>Chamaemelum nobile</i> (L.) All., 1785	Camomille romaine
<i>Chenopodium</i> L., 1753 sp.	/
<i>Cirsium arvense</i> (L.) Scop., 1772	Cirse des champs, Chardon des champs
<i>Cirsium vulgare</i> (Savi) Ten., 1838	Cirse commun, Cirse à feuilles lancéolées, Cirse lancéolé
<i>Coincya monensis</i> (L.) Greuter & Burdet, 1983	/
<i>Conopodium majus</i> (Gouan) Loret, 1886	Conopode dénudé, Grand Conopode
<i>Convolvulus arvensis</i> L., 1753	Liseron des champs, Vrillée
<i>Cornus sanguinea</i> L., 1753	Cornouiller sanguin, Sanguine
<i>Crataegus germanica</i> (L.) Kuntze, 1891	Néflier
<i>Crataegus monogyna</i> Jacq., 1775	Aubépine à un style, Epine noire, Bois de mai
<i>Crepis sancta</i> (L.) Bornm., 1913	Crépide de Nîmes
<i>Cruciata laevipes</i> Opiz, 1852	Gaillet croisette, Croisette commune
<i>Cyanus segetum</i> Hill, 1762	Barbeau
<i>Cynosurus cristatus</i> L., 1753	Crételle
<i>Cytisus scoparius</i> (L.) Link, 1822	Genêt à balai, Juniesse
<i>Dactylis glomerata</i> L., 1753	Dactyle aggloméré, Pied-de-poule
<i>Deschampsia cespitosa</i> (L.) P.Beauv., 1812	Canche cespitose, Canche des champs
<i>Digitalis purpurea</i> L., 1753	Digitale pourpre, Gantelée
<i>Dioscorea communis</i> (L.) Caddick & Wilkin, 2002	Sceau de Notre Dame
<i>Dipsacus fullonum</i> L., 1753	Cabaret des oiseaux, Cardère à foulon, Cardère sauvage
<i>Draba muralis</i> L., 1753	Drave des murailles
<i>Draba verna</i> L., 1753	Drave de printemps
<i>Eleocharis palustris</i> (L.) Roem. & Schult., 1817	Scirpe des marais
<i>Epilobium hirsutum</i> L., 1753	Epilobe hérissé, Epilobe hirsute
<i>Erodium cicutarium</i> (L.) L'Hér., 1789	Erodium à feuilles de cigue, Bec de grue, Cicutaire
<i>Ervilia hirsuta</i> (L.) Opiz, 1852	Vesce hérissée, Ers velu
<i>Eryngium campestre</i> L., 1753	Chardon Roland, Panicaut champêtre
<i>Euonymus europaeus</i> L., 1753	Bonnet-d'évêque
<i>Euphorbia lathyris</i> L., 1753	Euphorbe épurge, Euphorbe des jardins
<i>Euphorbia peplus</i> L., 1753	Euphorbe omblette, Essule ronde
<i>Fallopia convolvulus</i> (L.) Åberg, 1970	Renouée liseron, Faux-liseron
<i>Festuca rubra</i> L., 1753	Fétuque rouge
<i>Ficaria verna</i> Huds., 1762	Ficaire à bulbilles
<i>Filago</i> L., 1753 sp.	/
<i>Fraxinus excelsior</i> L., 1753	Frêne élevé, Frêne commun
<i>Fumaria muralis</i> Sond. ex W.D.J.Koch, 1845	Fumeterre des murs
<i>Fumaria officinalis</i> L., 1753	Fumeterre officinale, Herbe à la veuve
<i>Galium aparine</i> L., 1753	Gaillet gratteron, Herbe collante

Nom scientifique	Nom vernaculaire
<i>Galium elongatum</i> C.Presl, 1822	Gaillet allongé
<i>Galium mollugo</i> L., 1753	Gaillet commun, Gaillet Mollugine
<i>Galium verum</i> L., 1753	Gaillet jaune, Caille-lait jaune
<i>Geranium dissectum</i> L., 1755	Géranium découpé, Géranium à feuilles découpées
<i>Geranium lucidum</i> L., 1753	Géranium luisant
<i>Geranium molle</i> L., 1753	Géranium à feuilles molles
<i>Geranium purpureum</i> Vill., 1786	Géranium pourpre
<i>Geranium robertianum</i> L., 1753	Herbe à Robert
<i>Geum urbanum</i> L., 1753	Benoîte commune, Herbe de saint Benoît
<i>Glyceria fluitans</i> (L.) R.Br., 1810	Glycérie flottante, Manne de Pologne
<i>Heracleum sphondylium</i> L., 1753	Patte d'ours, Berce commune, Grande Berce
<i>Holcus lanatus</i> L., 1753	Houlque laineuse, Blanchard
<i>Hordeum murinum</i> L., 1753	Orge sauvage, Orge Queue-de-rat
<i>Hordeum vulgare</i> L., 1753	Orge carrée, Orge à quatre rangs
<i>Hyacinthoides non-scripta</i> (L.) Chouard ex Rothm., 1944	Jacinthe sauvage, Jacinthe des bois, Scille penchée
<i>Hypericum humifusum</i> L., 1753	Millepertuis couché, Petit Millepertuis
<i>Hypericum perforatum</i> L., 1753	Millepertuis perforé, Herbe de la Saint-Jean
<i>Hypochaeris glabra</i> L., 1753	Porcelle glabre, Porcelle des sables
<i>Hypochaeris radicata</i> L., 1753	Porcelle enracinée
<i>Ilex aquifolium</i> L., 1753	Houx
<i>Iris pseudacorus</i> L., 1753	Iris faux acore, Iris des marais
<i>Jacobaea vulgaris</i> Gaertn., 1791	Herbe de saint Jacques
<i>Juncus acutiflorus</i> Ehrh. ex Hoffm., 1791	Jonc à tépales aigus, Jonc acutiflore
<i>Juncus articulatus</i> L., 1753	Jonc à fruits luisants, Jonc à fruits brillants
<i>Juncus bufonius</i> L., 1753	Jonc des crapauds
<i>Juncus conglomeratus</i> L., 1753	Jonc aggloméré
<i>Juncus effusus</i> L., 1753	Jonc épars, Jonc diffus
<i>Juncus inflexus</i> L., 1753	Jonc glauque
<i>Kickxia elatine</i> (L.) Dumort., 1827	Linaire élatine
<i>Lactuca virosa</i> L., 1753	Laitue vireuse, Laitue sauvage
<i>Lamium purpureum</i> L., 1753	Lamier pourpre, Ortie rouge
<i>Lapsana communis</i> L., 1753	Lampsane commune, Graceline
<i>Lemna minor</i> L., 1753	Petite lentille d'eau
<i>Lemna minuta</i> Kunth, 1816	Lentille d'eau minuscule
<i>Lepidium didymum</i> L., 1767	Corne-de-cerf didyme
<i>Lepidium heterophyllum</i> Benth., 1826	Passerage hétérophylle
<i>Leucanthemum vulgare</i> Lam., 1779	Marguerite commune, Leucanthème commun
<i>Ligustrum vulgare</i> L., 1753	Troëne, Raisin de chien
<i>Linaria vulgaris</i> Mill., 1768	Linaire commune
<i>Lolium perenne</i> L., 1753	Ivraie vivace
<i>Lonicera nitida</i> E.H.Wilson, 1911	Chèvrefeuille

Nom scientifique	Nom vernaculaire
<i>Lonicera periclymenum</i> L., 1753	Chèvrefeuille des bois, Cranquillier
<i>Lotus corniculatus</i> L., 1753	Lotier corniculé, Pied de poule, Sabot-de-la-mariée
<i>Lotus pedunculatus</i> Cav., 1793	Lotus des marais, Lotier des marais
<i>Lychnis flos-cuculi</i> L., 1753	Oeil-de-perdrix
<i>Lycopsis arvensis</i> L., 1753	Lycopside des champs
<i>Lycopus europaeus</i> L., 1753	Lycophe d'Europe, Chanvre d'eau
<i>Lysimachia arvensis</i> (L.) U.Manns & Anderb., 2009	Mouron rouge, Fausse Morgeline
<i>Lysimachia nummularia</i> L., 1753	Lysimaque nummulaire, Herbe aux écus
<i>Lythrum portula</i> (L.) D.A.Webb, 1967	Pourpier d'eau
<i>Lythrum salicaria</i> L., 1753	Salicaire commune, Salicaire pourpre
<i>Malus sylvestris</i> Mill., 1768	Pommier sauvage, Boquetier
<i>Malva neglecta</i> Wallr., 1824	Petite mauve
<i>Matricaria discoidea</i> DC., 1838	Matricaire fausse-camomille, Matricaire discoïde
<i>Medicago arabica</i> (L.) Huds., 1762	Luzerne tachetée
<i>Medicago sativa</i> subsp. <i>sativa</i> L., 1753	Luzerne cultivée
<i>Mentha aquatica</i> L., 1753	Menthe aquatique, Baume d'eau, Baume de rivière
<i>Mentha pulegium</i> L., 1753	Menthe pouliot
<i>Mercurialis annua</i> L., 1753	Mercuriale annuelle, Vignette
<i>Mibora minima</i> (L.) Desv., 1818	Mibora naine, Famine
<i>Montia</i> L., 1753 sp.	/
<i>Muscari comosum</i> (L.) Mill., 1768	Muscari à toupet, Muscari chevelu
<i>Myosotis arvensis</i> (L.) Hill, 1764	Myosotis des champs
<i>Myosotis discolor</i> Pers., 1797	Myosotis bicolore, Myosotis changeant
<i>Oenanthe crocata</i> L., 1753	Oenanthe safranée
<i>Oenanthe peucedanifolia</i> Pollich, 1776	Oenanthe à feuilles de peucedan
<i>Oenanthe pimpinelloides</i> L., 1753	Oenanthe faux boucage
<i>Ornithogalum divergens</i> Boreau, 1857	Dame-d'onze-heures
<i>Ornithopus compressus</i> L., 1753	Ornithope comprimé
<i>Ornithopus perpusillus</i> L., 1753	Ornithope délicat, Pied-d'oiseau délicat
<i>Papaver dubium</i> L., 1753	Pavot douteux
<i>Papaver rhoeas</i> L., 1753	Coquelicot
<i>Phacelia tanacetifolia</i> Benth., 1837	Phacélie à feuilles de Tanaisie
<i>Phalaris arundinacea</i> L., 1753	Baldingère faux-roseau, Fromenteau
<i>Pilosella officinarum</i> F.W.Schultz & Sch.Bip., 1862	Piloselle
<i>Plantago coronopus</i> L., 1753	Plantain Corne-de-cerf, Plantain corne-de-boeuf
<i>Plantago lanceolata</i> L., 1753	Plantain lancéolé, Herbe aux cinq coutures
<i>Poa annua</i> L., 1753	Pâturin annuel
<i>Poa bulbosa</i> L., 1753	Pâturin bulbeux
<i>Poa pratensis</i> L., 1753	Pâturin des prés
<i>Poa trivialis</i> L., 1753	Pâturin commun, Gazon d'Angleterre
<i>Polygonatum multiflorum</i> (L.) All., 1785	Sceau de Salomon multiflore, Polygonate multiflore

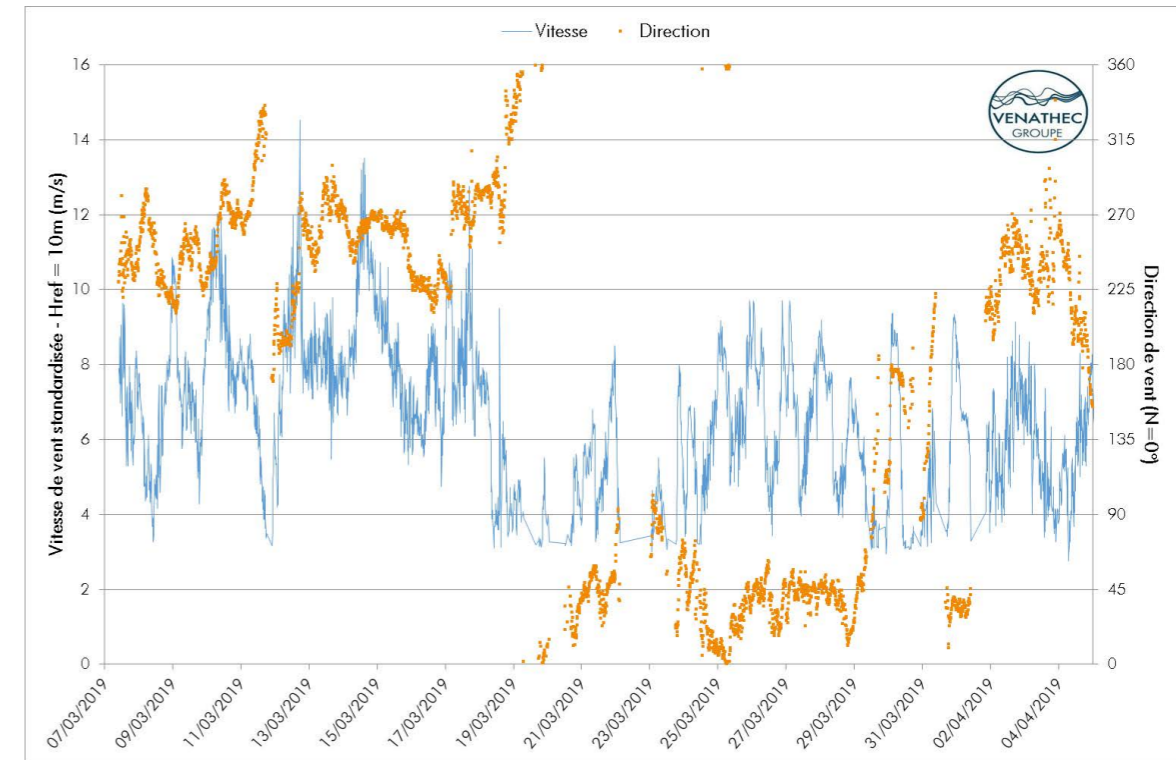
Nom scientifique	Nom vernaculaire
<i>Polygonum aviculare</i> L., 1753	Renouée des oiseaux, Renouée Traînasse
<i>Populus tremula</i> L., 1753	Peuplier Tremble
<i>Potamogeton crispus</i> L., 1753	Potamot crépu, Potamot à feuilles crépues
<i>Potentilla neglecta</i> Baumg., 1816	Potentille négligée
<i>Potentilla reptans</i> L., 1753	Potentille rampante, Quintefeuille
<i>Poterium sanguisorba</i> L., 1753	Pimprenelle à fruits réticulés
<i>Prunus avium</i> (L.) L., 1755	Merisier vrai, Cerisier des bois
<i>Prunus spinosa</i> L., 1753	Epine noire, Prunellier, Pelossier
<i>Pteridium aquilinum</i> (L.) Kuhn, 1879	Fougère aigle, Porte-aigle
<i>Pyrus communis</i> subsp. <i>pyraster</i> (L.) Ehrh., 1780	Poirier sauvage, Aigrin
<i>Quercus petraea</i> Liebl., 1784	Chêne sessile, Chêne rouvre, Chêne à trochets
<i>Quercus robur</i> L., 1753	Chêne pédonculé, Gravelin
<i>Ranunculus acris</i> L., 1753	Bouton d'or, Pied-de-coq, Renoncule âcre
<i>Ranunculus aquatilis</i> L., 1753	Renoncule aquatique
<i>Ranunculus bulbosus</i> L., 1753	Renoncule bulbeuse
<i>Ranunculus flammula</i> L., 1753	Renoncule flammette, Petite douve, Flammule
<i>Ranunculus hederaceus</i> L., 1753	Renoncule à feuilles de lierre, Renoncule lierre
<i>Ranunculus paludosus</i> Poir., 1789	Renoncule des marais, Renoncule à feuilles de cerfeuil
<i>Ranunculus repens</i> L., 1753	Renoncule rampante
<i>Ranunculus sardous</i> Crantz, 1763	Renoncule sarde, Sardonie
<i>Ranunculus sceleratus</i> L., 1753	Renoncule scélérate, Renoncule à feuilles de céleri
<i>Ranunculus trichophyllus</i> Chaix, 1785	Renoncule à feuilles capillaires, Renoncule de Drouet
<i>Raphanus raphanistrum</i> L., 1753	Ravenelle, Radis sauvage
<i>Robinia pseudoacacia</i> L., 1753	Robinier faux-acacia, Carouge
<i>Rosa canina</i> L., 1753	Rosier des chiens, Rosier des haies
<i>Rubia peregrina</i> L., 1753	Garance voyageuse, Petite garance
<i>Rubus</i> L., 1753 sp.	/
<i>Rumex acetosa</i> L., 1753	Oseille des prés, Rumex oseille
<i>Rumex acetosella</i> L., 1753	Petite oseille, Oseille des brebis
<i>Rumex crispus</i> L., 1753	Patience crépue, Oseille crépue
<i>Rumex obtusifolius</i> L., 1753	Patience à feuilles obtuses, Patience sauvage
<i>Ruscus aculeatus</i> L., 1753	Fragon, Petit houx, Buis piquant
<i>Sagina procumbens</i> L., 1753	Sagine couchée
<i>Salix atrocinerea</i> Brof., 1804	Saule à feuilles d'Olivier
<i>Sambucus nigra</i> L., 1753	Sureau noir, Sampéquier
<i>Saxifraga granulata</i> L., 1753	Saxifrage granulé, Herbe à la gravelle
<i>Saxifraga tridactylites</i> L., 1753	Saxifrage à trois doigts, Petite saxifrage
<i>Scandix pecten-veneris</i> L., 1753	Scandix Peigne-de-Vénus
<i>Schedonorus arundinaceus</i> (Schreb.) Dumort., 1824	Fétuque Roseau
<i>Scleranthus perennis</i> L., 1753	Scléranthe vivace
<i>Senecio sylvaticus</i> L., 1753	Séneçon des bois, Séneçon des forêts

Nom scientifique	Nom vernaculaire
<i>Senecio vulgaris</i> subsp. <i>vulgaris</i> L., 1753	Séneçon commun
<i>Sherardia arvensis</i> L., 1753	Rubéole des champs, Gratteron fleuri
<i>Silene latifolia</i> subsp. <i>alba</i> (Mill.) Greuter & Burdet, 1982	Compagnon blanc, Silène des prés
<i>Sisymbrium officinale</i> (L.) Scop., 1772	Herbe aux chantres, Sisymbre officinal
<i>Solanum dulcamara</i> L., 1753	Douce amère, Bronde
<i>Sonchus asper</i> (L.) Hill, 1769	Laiteron rude, Laiteron piquant
<i>Sorbus torminalis</i> (L.) Crantz, 1763	/
<i>Spergula arvensis</i> L., 1753	Spergule des champs, Espargoutte des champs, Spargelle
<i>Spergula rubra</i> (L.) D.Dietr., 1840	Sabline rouge
<i>Stachys sylvatica</i> L., 1753	Epiaire des bois, Ortie à crapauds
<i>Stellaria graminea</i> L., 1753	Stellaire graminée
<i>Stellaria holostea</i> L., 1753	Stellaire holostée
<i>Stellaria media</i> (L.) Vill., 1789	Mouron des oiseaux, Morgeline
<i>Stuckenia pectinata</i> (L.) BÄrner, 1912	Potamot de Suisse
<i>Taraxacum</i> F.H.Wigg., 1780 sp.	/
<i>Teesdalia nudicaulis</i> (L.) R.Br., 1812	Téedalie à tige nue
<i>Teucrium scorodonia</i> L., 1753	Germandrée, Sauge des bois, Germandrée Scorodoine
<i>Torilis arvensis</i> (Huds.) Link, 1821	Torilis des champs
<i>Trifolium arvense</i> L., 1753	Trèfle des champs, Pied de lièvre, Trèfle Pied-de-lièvre
<i>Trifolium dubium</i> Sibth., 1794	Trèfle douteux, Petit Trèfle jaune
<i>Trifolium glomeratum</i> L., 1753	Trèfle aggloméré, Petit Trèfle à boules
<i>Trifolium incarnatum</i> var. <i>incarnatum</i> L., 1753	Farouche
<i>Trifolium pratense</i> L., 1753	Trèfle des prés, Trèfle violet
<i>Trifolium repens</i> L., 1753	Trèfle rampant, Trèfle blanc, Trèfle de Hollande
<i>Trifolium scabrum</i> L., 1753	Trèfle rude, Trèfle scabre
<i>Trifolium striatum</i> L., 1753	Trèfle strié
<i>Trifolium subterraneum</i> L., 1753	Trèfle semeur, Trèfle souterrain, Trèfle enterreur
<i>Trocdaris verticillatum</i> (L.) Raf., 1840	Carum verticillé
<i>Ulex europaeus</i> L., 1753	Ajonc d'Europe, Bois jonc, Jonc marin, Vigneau, Landier
<i>Ulmus minor</i> Mill., 1768	Petit orme, Orme cilié
<i>Urtica dioica</i> L., 1753	Ortie dioïque, Grande ortie
<i>Urtica urens</i> L., 1753	Ortie brulante, Ortie grièche
<i>Valerianella locusta</i> (L.) Laterr., 1821	Mache doucette, Mache
<i>Veronica arvensis</i> L., 1753	Véronique des champs, Velvete sauvage
<i>Veronica hederifolia</i> L., 1753	Véronique à feuilles de lierre
<i>Veronica persica</i> Poir., 1808	Véronique de Perse
<i>Veronica serpyllifolia</i> L., 1753	Véronique à feuilles de serpolet
<i>Vicia cracca</i> L., 1753	Vesce cracca, Jarosse
<i>Vicia segetalis</i> Thuill., 1799	Vesce des moissons
<i>Viola arvensis</i> Murray, 1770	Pensée des champs
<i>Viola riviniana</i> Rchb., 1823	Violette de Rivinus, Violette de rivin

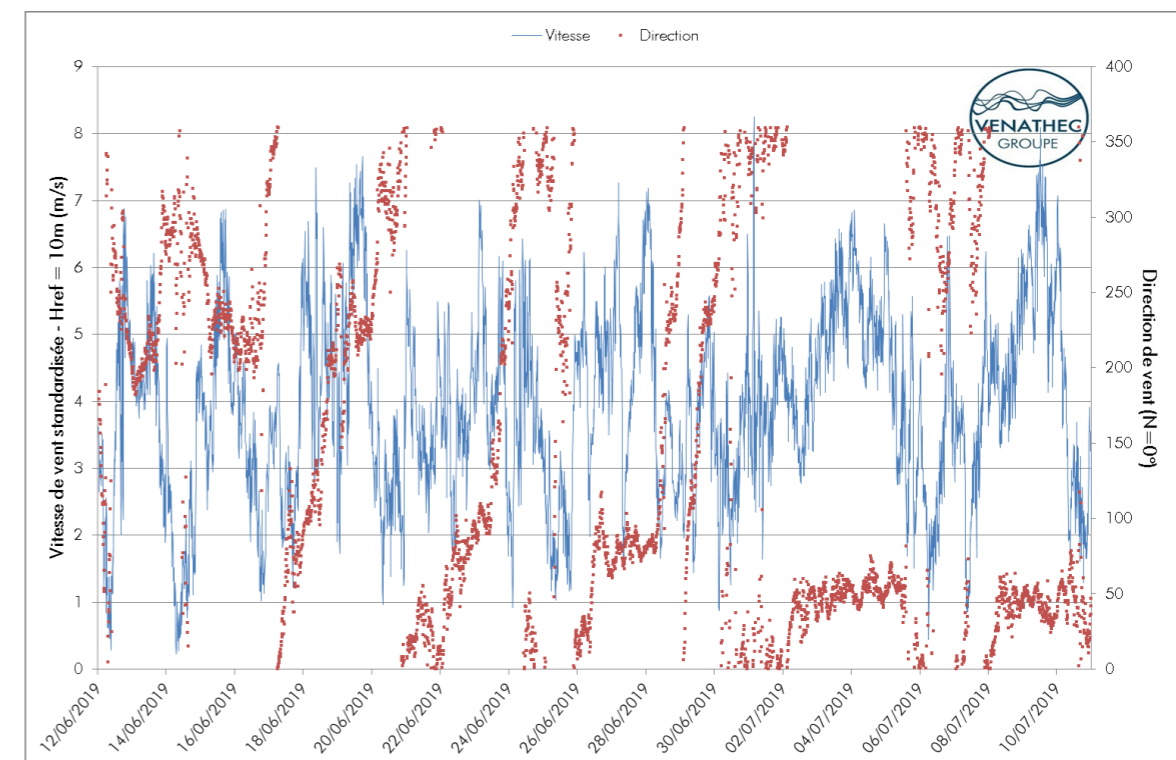
Nom scientifique	Nom vernaculaire
<i>Vulpia bromoides</i> (L.) Gray, 1821	Vulpie queue-d'écureuil, Vulpie faux Brome
<i>Vulpia myuros</i> (L.) C.C.Gmel., 1805	Vulpie queue-de-rat, Vulpie Queue-de-souris
<i>Wolffia arrhiza</i> (L.) Horkel ex Wimm., 1857	Lentille d'eau sans racine, Wolffie sans racines

Annexe 18 Conditions météorologiques rencontrées sur le site lors des campagnes de mesure acoustique

Données de vent pendant la campagne de mesure HIVER (hauteur du mât météorologique H=10m – les vitesses sont standardisées) :



Données de vent pendant la campagne de mesure ETE (hauteur du mât météorologique H=10m – les vitesses sont standardisées) :



Annexe 19 Appareils de mesure acoustique

Le tableau ci-dessous récapitule l'ensemble des éléments de la chaîne de mesure :

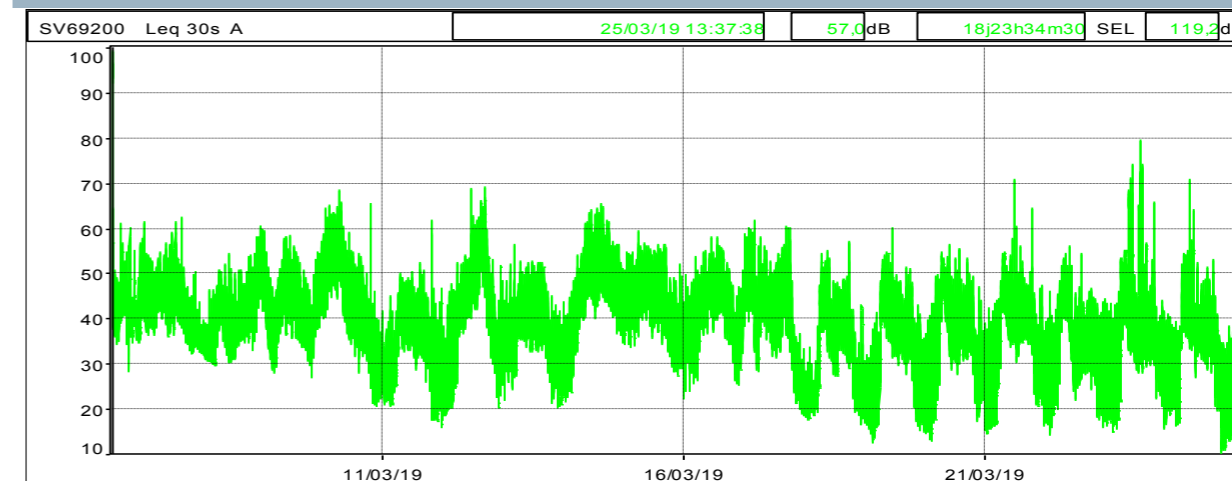
Nature	Marque	Type	N° de série		
Sonomètre	01dB	SOLO	61652		
			DUO	11089	
				10107	
		11103			
		10117			
		CUBE	10999		
			11001		
			10980		
			10981		
			10998		
			10997		
		Calibreur	01dB	CAL 21	50241686
		Préamplificateur	PRE 21 S	PRE 21 S	Associé au sonomètre*
Microphone	GRAS 40AE	MC E 212	Associé au sonomètre*		

*À chaque sonomètre est associé un préamplificateur et un microphone qui restent inchangés. Le détail des numéros de série est disponible à la demande.

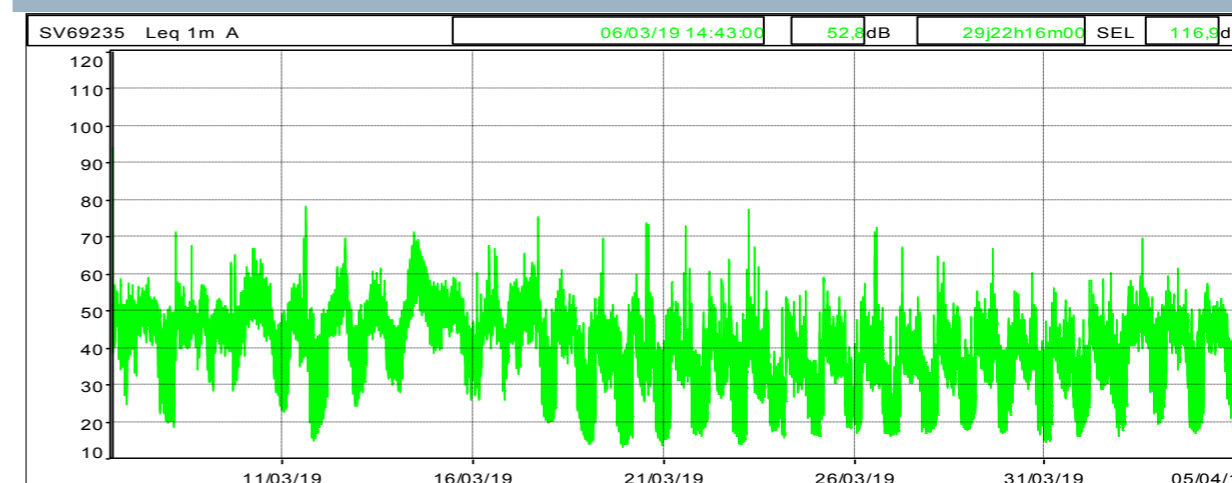
Annexe 20 Evolution temporelle de LAeq

HIVER

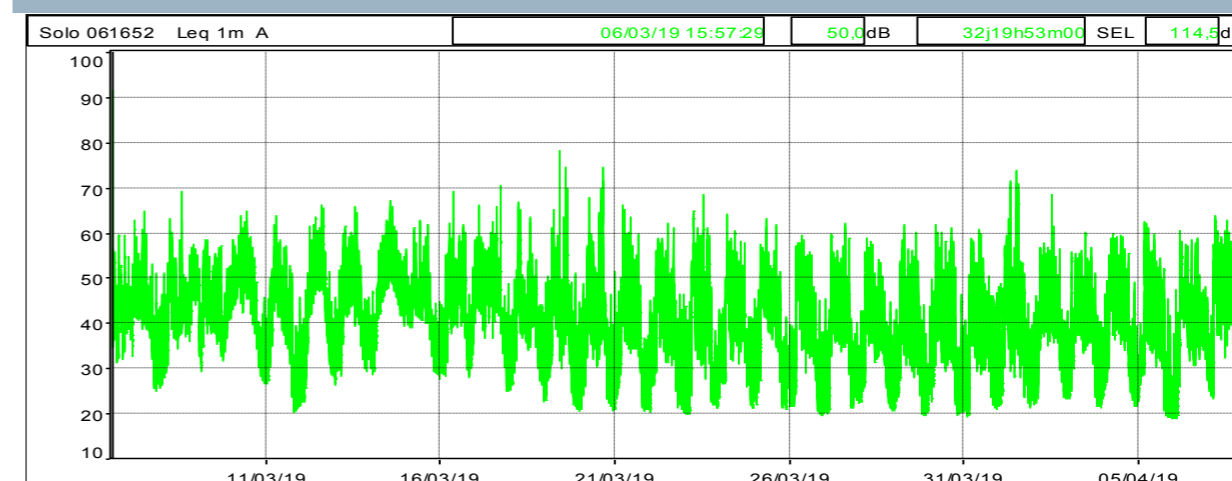
Evolution temporelle du LAeq au point n°1 – Lieu-dit Champagne



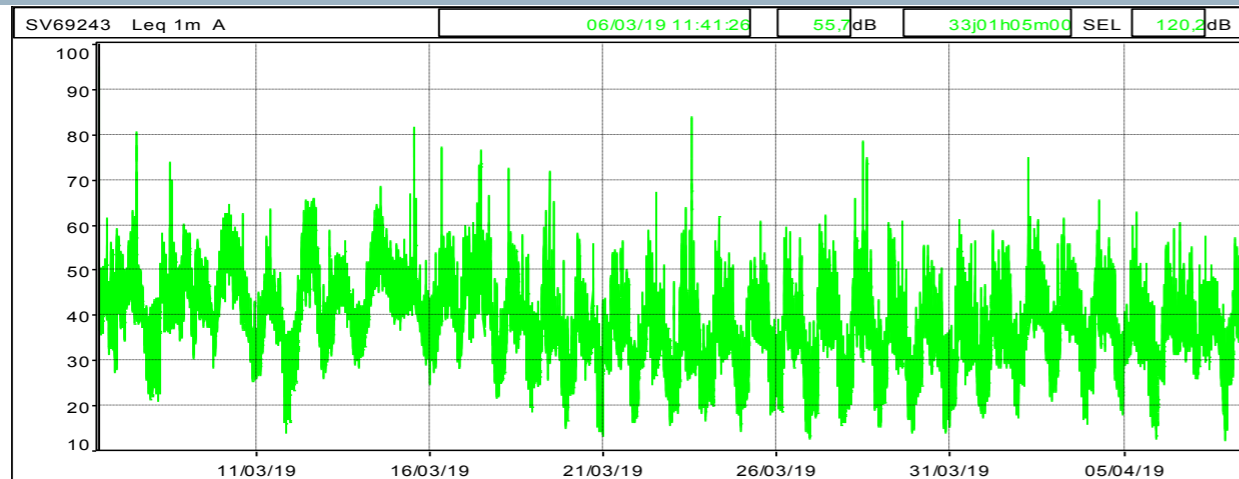
Evolution temporelle du LAeq au point n°2 – Lieu-dit Le Bois Roux



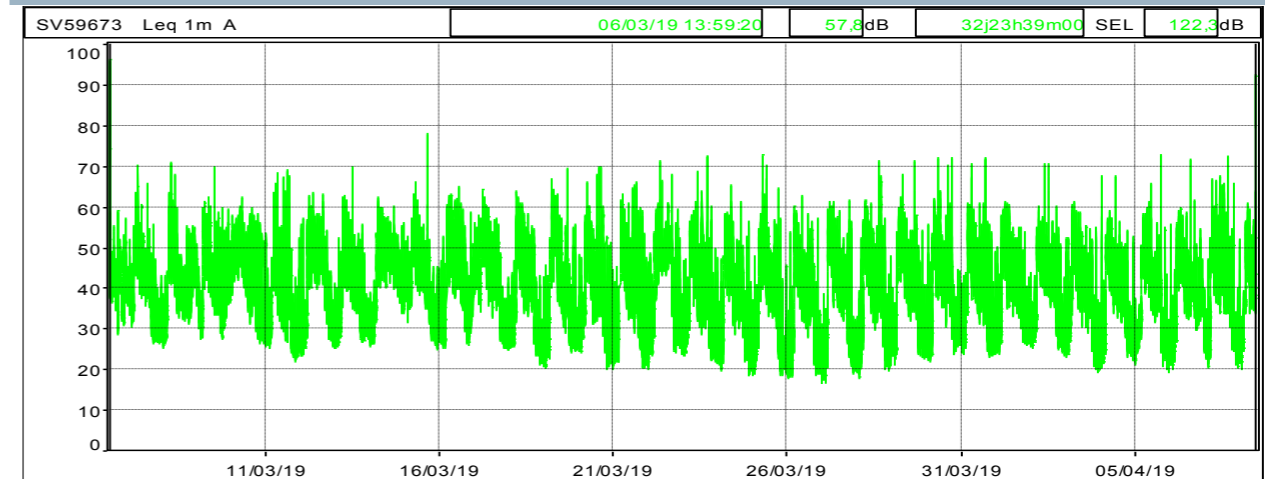
Evolution temporelle du LAeq au point n°3 – Lieu-dit Beauvais



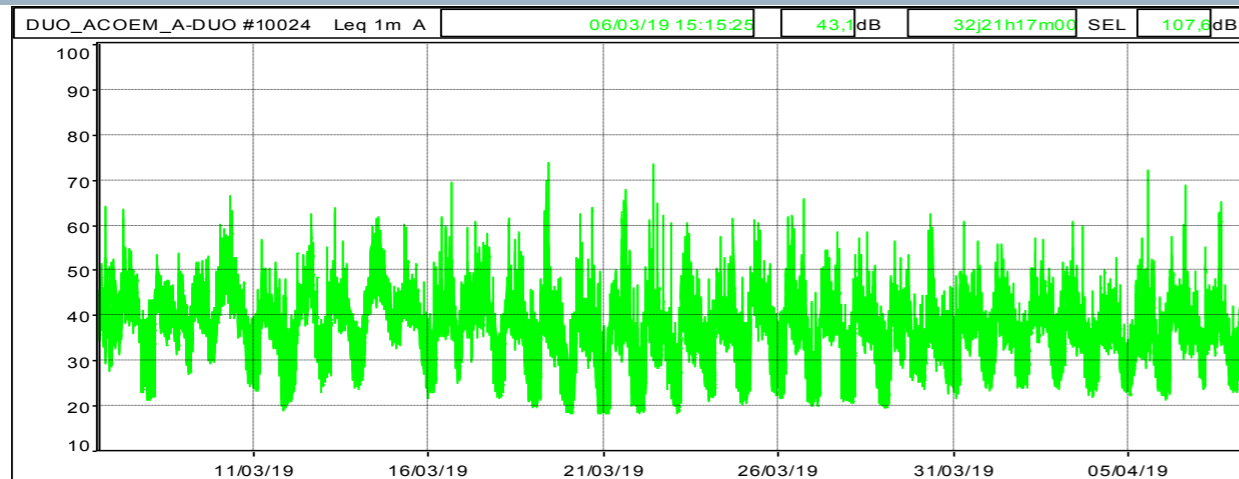
Evolution temporelle du LAeq au point n°5 – Lieu-dit Le Grand Villeneuve



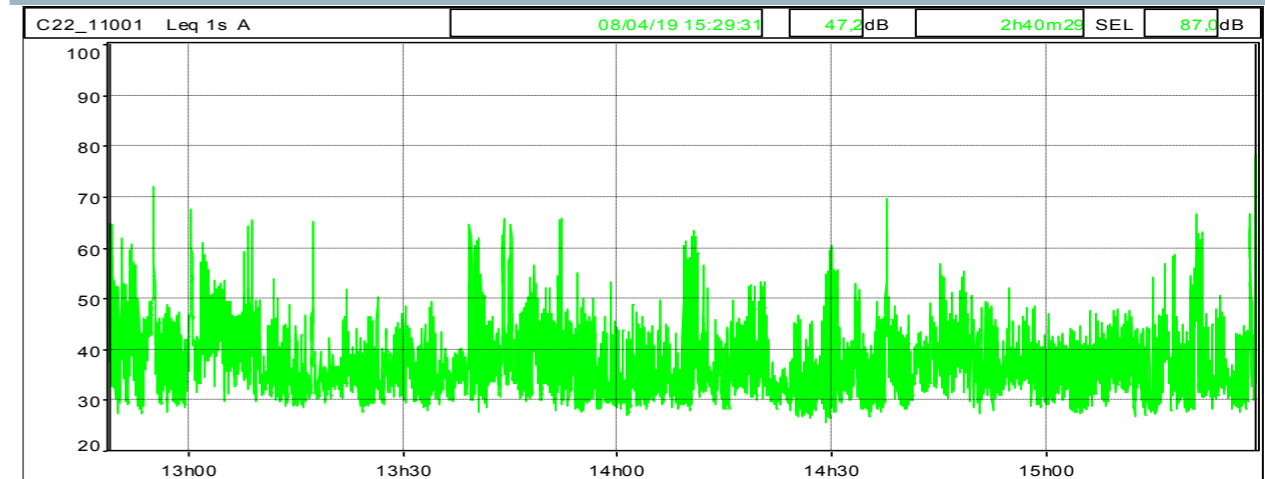
Evolution temporelle du LAeq au point n°8bis – Lieu-dit Le Pré Sec



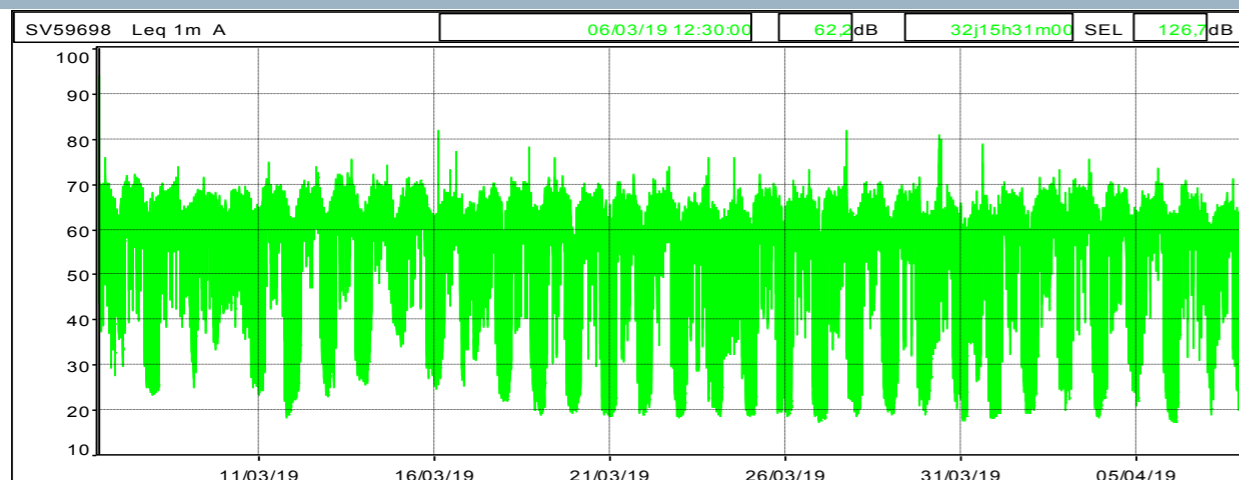
Evolution temporelle du LAeq au point n°6 – Lieu-dit Les Rainières



Evolution temporelle du LAeq au point CD1 – L'Hôpiteau



Evolution temporelle du LAeq au point n°7bis – Lieu-dit Maison Rouge



Evolution temporelle du LAeq au point CD2 – Lieu-dit La Parée

